

PRINTEMPS

ÉTÉ



Libération des zoospores

Germination des oospores et formation de macrosporangies



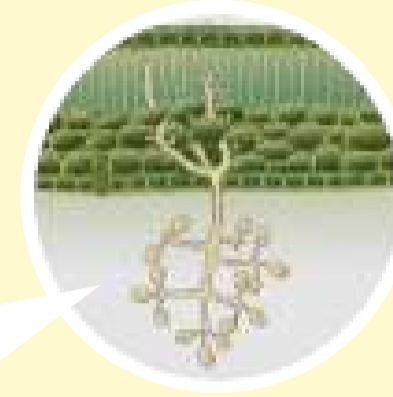
Infection des plantes (feuilles, baies, rameaux)



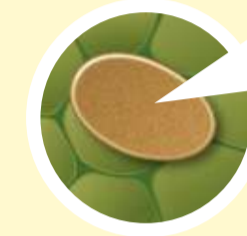
Le mycélium s'étend dans les organes infectés



Apparition des premiers symptômes sur feuilles : tâche d'huile.



Sporangiophores sur la face inférieure des feuilles



Sporange



Rot gris sur grappes



Libération des zoospores

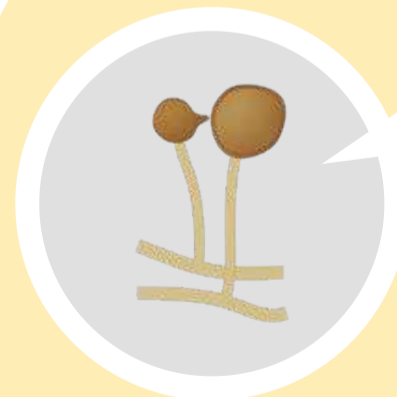
CONTAMINATIONS PRIMAIRES

Reproduction asexuée : cycle répété n fois du printemps à l'automne

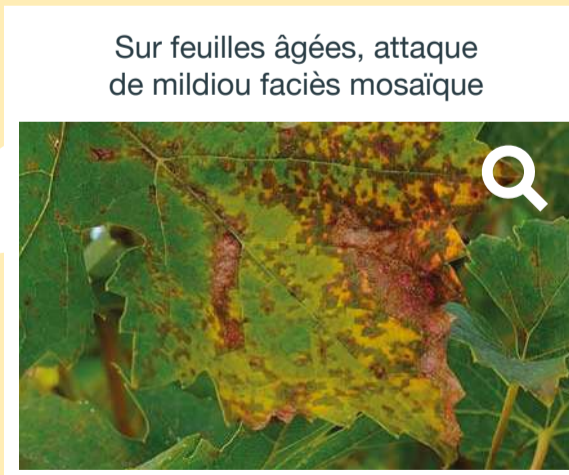
CONTAMINATIONS SECONDAIRES



Oospores ou oeufs d'hiver dans les feuilles mortes au sol



Reproduction sexuée : rencontre de 2 mycéliums compatibles



Sur feuilles âgées, attaque de mildiou faciès mosaïque



Infection de nouveaux organes verts (feuilles, baies, rameaux)



Les zoospores sont responsables des infections

HIVER

AUTOMNE